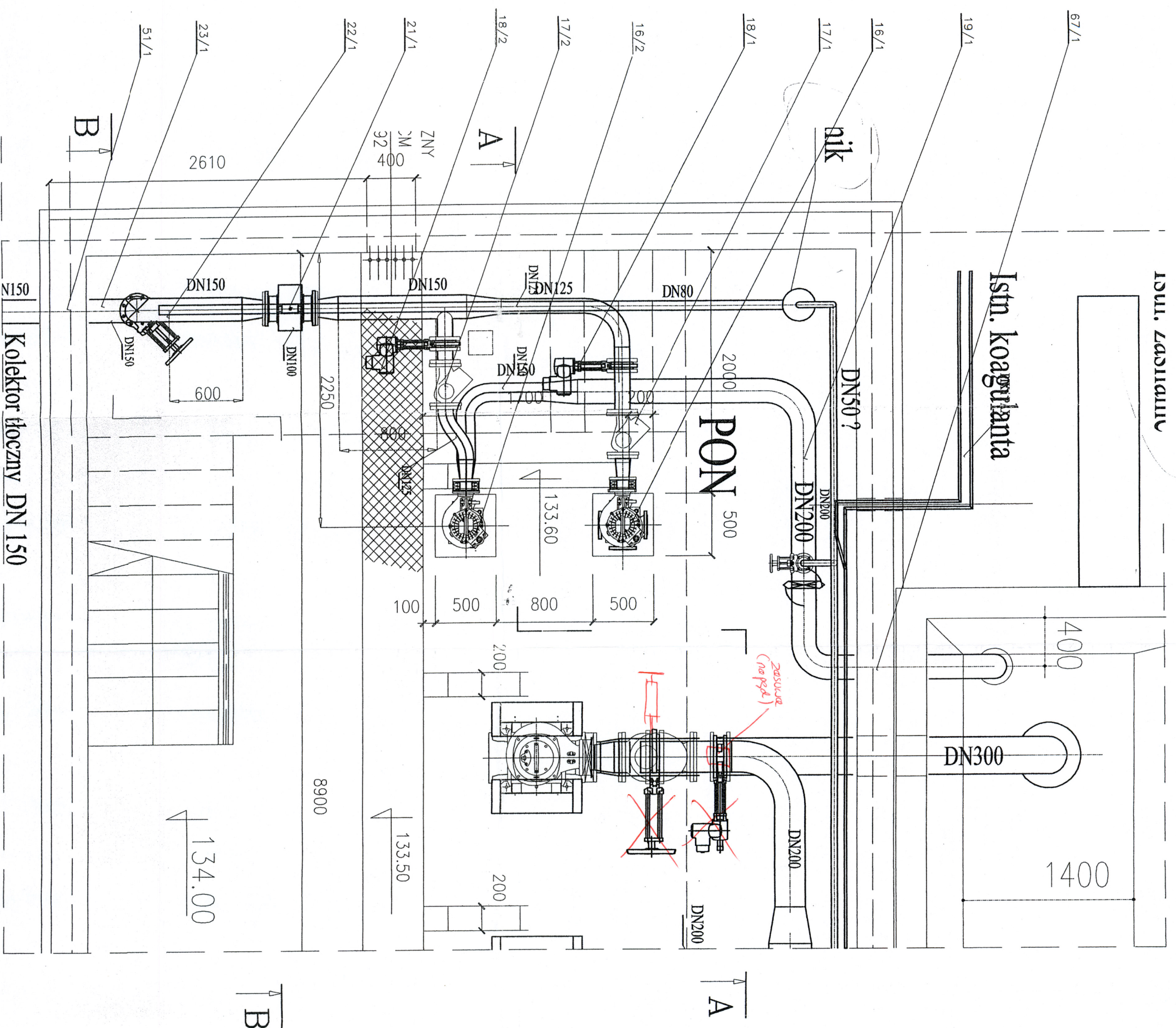
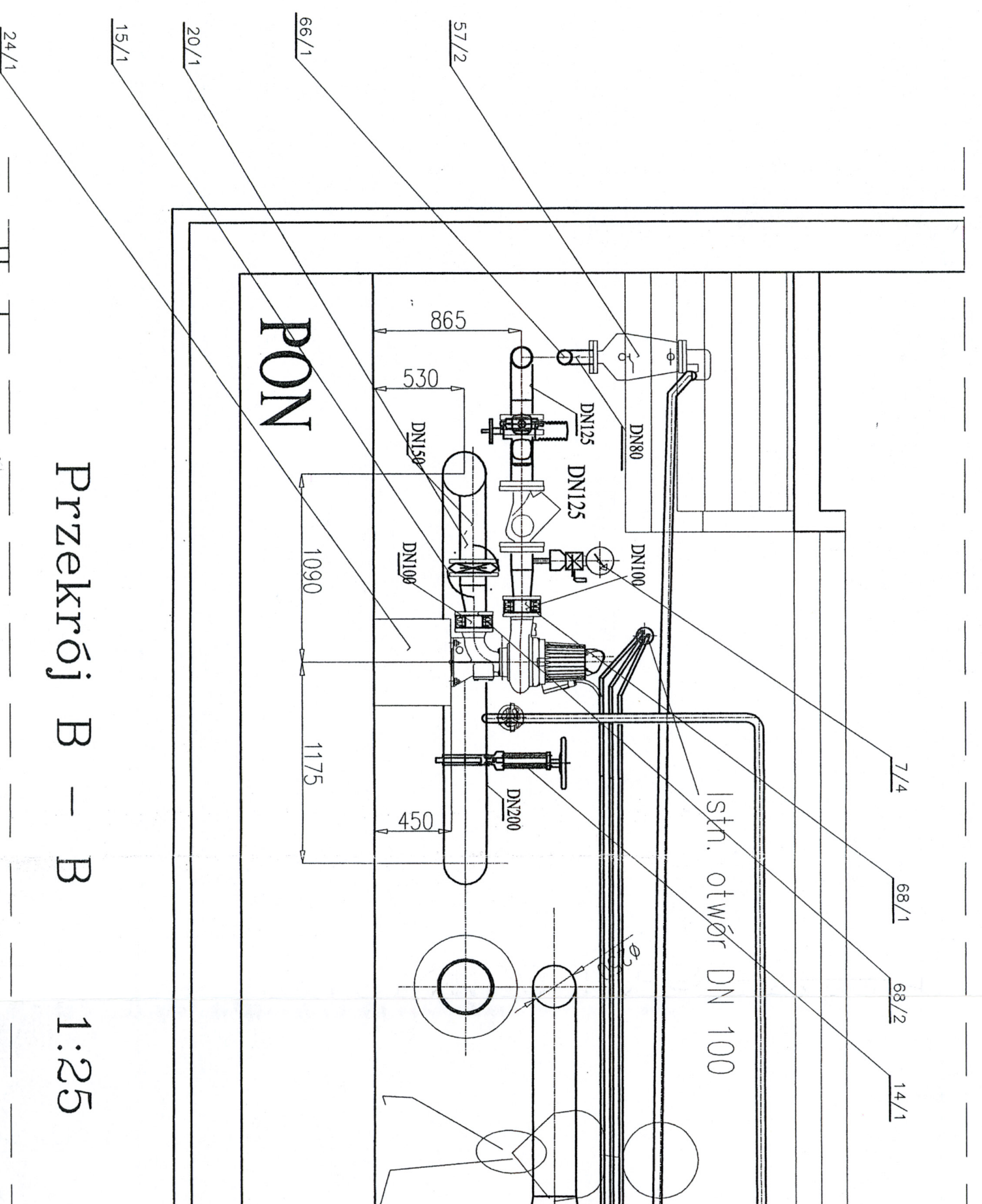


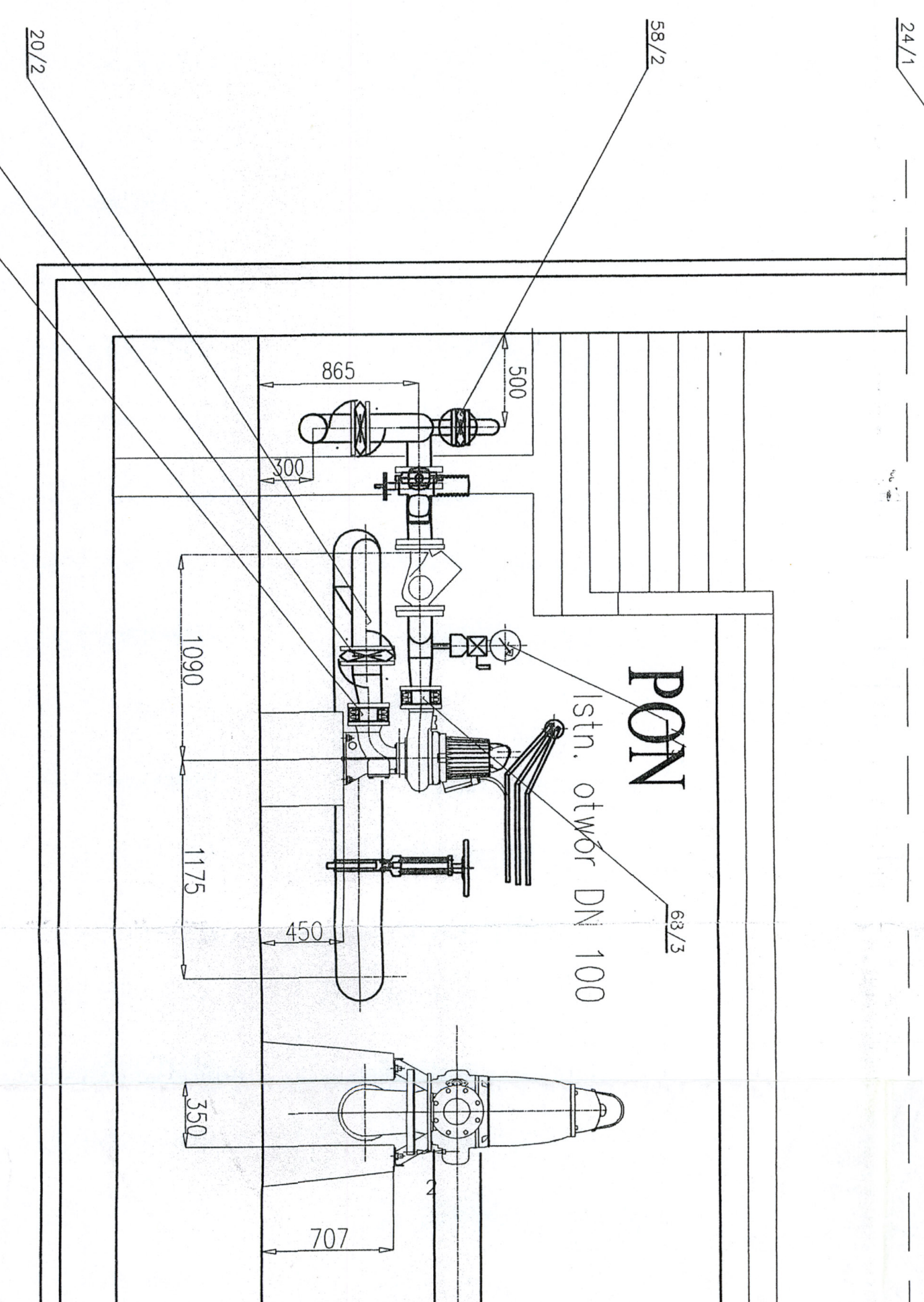
Rzut z góry 1:25



Przekrój A – A 1:25



Przekrój B – B 1:25



STACJA POMP OSADU NADMIERNEGO  
Obiekt nr 15 PON

Objekt nr 15 PON

skala 1:25

ZESTAWIENIE URZĄDZEŃ W TABELI 15

<b>BPBk Spółka z o.o.</b> <b>Wrocław, ul. Główna 11/19</b> <b>REGON 141260709</b>																			
Nazwa obiektu:	Rośliniaku I [zabudowa gospodarki sekcjowej i osłowej] oraz czyszczalni ścieków w Szczecinie																		
Typu pza:	POPRZYMIAŁA SĄDOWY – OBIEKT 15 PO																		
<b>Przebieg realizacji zleceń</b>																			
Stadium	Projekt wykonany																		
<table><tr><th>mgr inż. i Nazwisko</th><th>Stanowisko</th><th>Data</th></tr><tr><td>mgr inż. K. Górowski</td><td>64/67/10</td><td>11.2003</td></tr><tr><td>Stanowisko: mgr inż. S. Gódo</td><td>39/71/10</td><td>11.2003</td></tr><tr><td>mgr inż. D. Mazurko</td><td>29/70/10</td><td>11.2003</td></tr><tr><td>Techn. w. Rolnictwa</td><td>stanow. - 6/67/BN001</td><td>11.2003</td></tr><tr><td>mgr inż. J. Rudnik</td><td></td><td>11.2003</td></tr></table>		mgr inż. i Nazwisko	Stanowisko	Data	mgr inż. K. Górowski	64/67/10	11.2003	Stanowisko: mgr inż. S. Gódo	39/71/10	11.2003	mgr inż. D. Mazurko	29/70/10	11.2003	Techn. w. Rolnictwa	stanow. - 6/67/BN001	11.2003	mgr inż. J. Rudnik		11.2003
mgr inż. i Nazwisko	Stanowisko	Data																	
mgr inż. K. Górowski	64/67/10	11.2003																	
Stanowisko: mgr inż. S. Gódo	39/71/10	11.2003																	
mgr inż. D. Mazurko	29/70/10	11.2003																	
Techn. w. Rolnictwa	stanow. - 6/67/BN001	11.2003																	
mgr inż. J. Rudnik		11.2003																	
Popis	101/18																		